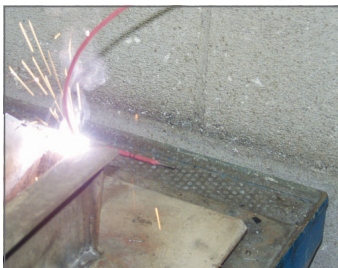


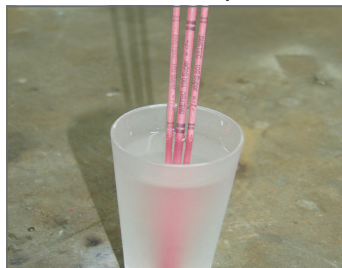
Dokonalý svár za každých podmínek



Maximálně flexibilní "ohebná"...



Skladování ve vlhkém prostředí...



Sváření přes rez...



Vhodné pro agregátové napájení



Sváření přes vrstvu zinku...



100 SUPER

OCEL

- Sváří přes zinek, rez, barvu, a to i pod vodou
- Může být použit v extrémních pozicích
- Při skladování nedochází k problémům s vlhkostí

Rutilocelulózová elektroda pro svařování nelegovaných ocelí. Lze ji také použít na zrezivělé, lakované nebo pozinkované ocelové díly. Vynikající vlastnosti při prvotním i opětovném zapalování. Mohutný svarový kov snadno překleneje i širší mezery. Vynikající vlastnosti při sváření vlhkých materiálů nebo dokonce i pod vodou. Výsledný svár je velice odolný proti prasknutí. Univerzálně použitelné v oblasti montáže, stavby lodí nebo ocelových konstrukcí. Vynikající pevnostní hodnoty. Vhodné pro jakékoliv svařecí agregáty.

Certifikováno:
TÜV I DB



STANDARD:

DIN EN ISO 2560-A: E 42 0 RC 11
AWS A-5.1: E 6013

Základní materiály:

Obecné konstrukční oceli: S 185 až S 275J2G3
Kotlové oceli: P235GH P265GH
Stavební oceli: A, B, D
Potrubní oceli: L210, L360NB

Všestranná
elektroda

Mechanické vlastnosti	Kat. číslo	Rozměry ø	Balení	Polohy sváření	Polarita
Pevnost v trhu: 500 – 640 MPa	101905	2,00 x 300 mm	3 kg 5 kg	 PA W PB H PF S PG F PC Q PE U	DC (-)
Pevnost v tahu: > 420 MPa	101906	2,50 x 350 mm	3 kg 5 kg		
Průtažnost: > 20 %	101907	3,25 x 350 mm	3 kg 5 kg		AC
Nárazová pevnost: > 60 Joule (0° C)	101908	4,00 x 350 mm	3 kg 5 kg		

