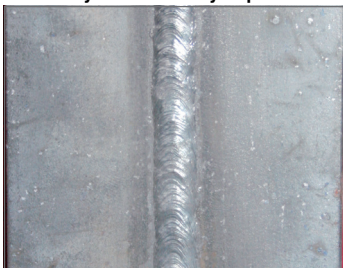
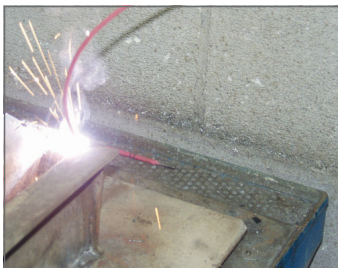


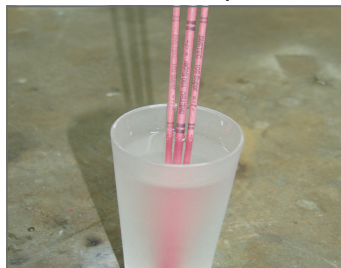
**Dokonalý svár za každých podmínek**



**Maximálně flexibilní "ohebná"...**



**Skladování ve vlhkém prostředí...**



**Sváření přes rez...**



**Vhodné pro agregátové napájení**



**Sváření přes vrstvu zinku...**



**100 SUPER**

**OCEL**

- Sváří přes zinek, rez, barvu, a to i pod vodou
- Může být použita v extrémních pozicích
- Při skladování nedochází k problémům s vlhkostí

Rutilocelulózová elektroda pro svařování nelegovaných ocelí. Lze ji také použít na rezivělé, lakované nebo pozinkované ocelové díly. Vynikající vlastnosti při prvotním i opětovném zapalování. Mohutný svarový kov snadno překleneje i širší mezery. Vynikající vlastnosti při sváření vlhkých materiálů nebo dokonce i pod vodou. Výsledný svár je velice odolný proti prasknutí. Univerzálně použitelná v oblasti montáže, stavby lodí nebo ocelových konstrukcí. Vynikající pevnostní hodnoty. Vhodné pro jakékoliv svařecí agregáty.

Certifikováno:  
TÜV I DB



**Všestranná elektroda**

Mechanické vlastnosti	Kat. číslo	Rozměry ø	Balení	Polohy sváření	Polarita
Pevnost v trhu: 500 – 640 MPa	101905	2,00 x 300 mm	3 kg   5 kg	 PA W PB H PF S PG F PC Q PE Ü	DC (-)
Pevnost v tahu: > 420 MPa	101906	2,50 x 350 mm	3 kg   5 kg		
Průtažnost: > 20 %	101907	3,25 x 350 mm	3 kg   5 kg		AC
Nárazová pevnost: > 60 Joule (0° C)	101908	4,00 x 350 mm	3 kg   5 kg		

