

## Fire Blade (FRB) pro ocel a nerez

Hrubý čistící kotouč pro extrémní použití

- Velmi dlouhá životnost díky tvrdší struktuře a výraznému zvýšení obsahu zrna karbidu křemíku
- Zajišťuje vysokou účinnost zejména na nepravidelných površích (sváry)
- Velmi vysoká pevnost obvodové hrany
- Nízká pracovní teplota - ideální pro čištění nerezové oceli (na materiálu nevzniká oxidace)
- Ideální pro čištění svárů, odstraňuje rez, nečistoty a barvy na téměř jakémkoliv povrchu

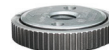


- ➔ EXTRÉMNĚ DLOUHÁ ŽIVOTNOST
- ➔ MIMOŘÁDNĚ AGRESIVNÍ
- ➔ NEPODBRUŠUJE



### Doporučené příslušenství

Winkelschleifer  
Bohrmaschinen  
Schnellspannmutter  
(747041 oder 747045)



VÝMĚNA KOTOUČE  
- zcela bez nástrojů

Kat. číslo	Název	Rozměr mm	Otáčky	Balení
640160	Fire Blade pro úhlovou brsku	ø 115 x 22,2	11.000	10
640170	Fire Blade pro vrtačku	ø 150 x 13,0	5.350	10
641001	Vodící trn pro vrtačku	ø 8	-	1

## Putzscheibe „Standard“ (PSS)

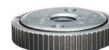
Vysoká pevnost konstrukce a vynikající pružnost

- Vysoký čistící účinek díky hrubé struktuře
- Žádné „ucpání“ povrchu při broušení barev
- Ideální pro povrchové broušení různorodých materiálů včetně dřeva
- Dostupný pro mnoho typů brusných systémů



### Zusatzprodukte

Winkelschleifer  
Bohrmaschinen  
Schnellspannmutter  
(747041 oder 747045)



SCHLEIBENWECHSEL  
- völlig ohne Werkzeug

Art.-Nr.	Bezeichnung	Maße mm	Drehzahl U/min.	VE/St.
640116	Putzscheibe „Standard“ pro úhlovou brsku	ø 115 x 22,2	10.000	10
640100	Putzscheibe „Standard“ pro vrtačku	ø 100	12.000	10
640150	Putzscheibe „Standard“ pro vrtačku	ø 150	8.000	10
641001	Vodící trn pro vrtačku	ø 8	-	1

