



Pro montáž a demontáž v automobilovém průmyslu



Pro ohýbání plechů a kovových obrobků

## Schonhammer ERGO

**Kladivo bez zpětného rázu a jiskření!**

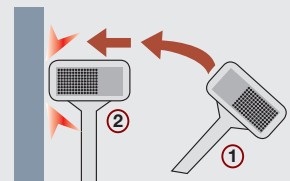
- Ocelové kuličky uvnitř hlavy znásobují dopadovou rychlost a minimalizují zpětný ráz
- Úder je tlumen a umožňuje práci bez únavy a bez zvýšené námahy
- Hlava s polyuretanem se zaoblenými hranami brání vzniku jiskření a chrání obrobek před poškozením
- Ergonomická sklolaminátová rukojeť zajišťuje bezpečné a protiskluzové uchopení s maximálním výkonem
- Vysoké snížení hluku ve srovnání s konvenčními ocelovými kladivy



Kat. číslo	Název	Váha	Délka	Balení
0760000520	Schonhammer	520 g	285 mm	1
0760001050	Schonhammer	1.050 g	350 mm	1
0760001500	Schonhammer	1.500 g	375 mm	1

### ANTI-SHOCK SYSTEM

1. Během zdvihu je ocelová kuličková výplň tlačena nahoru.
2. Při nárazu se ocelové kuličky vrhnou dopředu. Výsledkem je nárůst dopadové energie a zabránění možnému zpětnému rázu kladiva.



## Pflasterhammer

**Kladivo bez zpětného rázu a jiskření!  
Světle šedé provedení - nezanechává stopy.**

Pro pokládku dlažby z přírodních a umělých kamenů, pro pokládku dlažebních desek, apd.

- S protišokovým systémem
- Další výhody viz kladivo ERGO

Kat. číslo	Název	Váha	Balení
743147	Pflasterhammer, hellgrau	1.540 g	1



Pro pokládku dlažebních materiálů ...



Nezanechává nežádoucí barevné stopy ...